

FLUCHT- UND RETTUNGSPLAN

Brände verhüten

Offenes Feuer verboten Verhalten im Brandfall

Ruhe bewahren

Handfeuermelder betätigen

Feuermelder über Telefon
112

Brand melden

gefährdete Personen warnen

Hilflöse mitnehmen

Türen schließen

gekennzeichneten
Fluchtwegen folgen

Sammelstelle aufsuchen

keine Aufzüge benutzen

auf Anweisungen achten

Feuerlöscher benutzen

Löschschlauch benutzen

Löschdecke

Brandbekämpfung nach DIN 14096

Verhalten bei Unfällen

Ruhe bewahren

Telefon: ...112..

Was geschah es?

Was geschah?

Wie viele Verletzte?

Welche Arten von Verletzungen?

Warten auf Rückfragen!

2. Erste Hilfe

Absicherung des Unfallortes

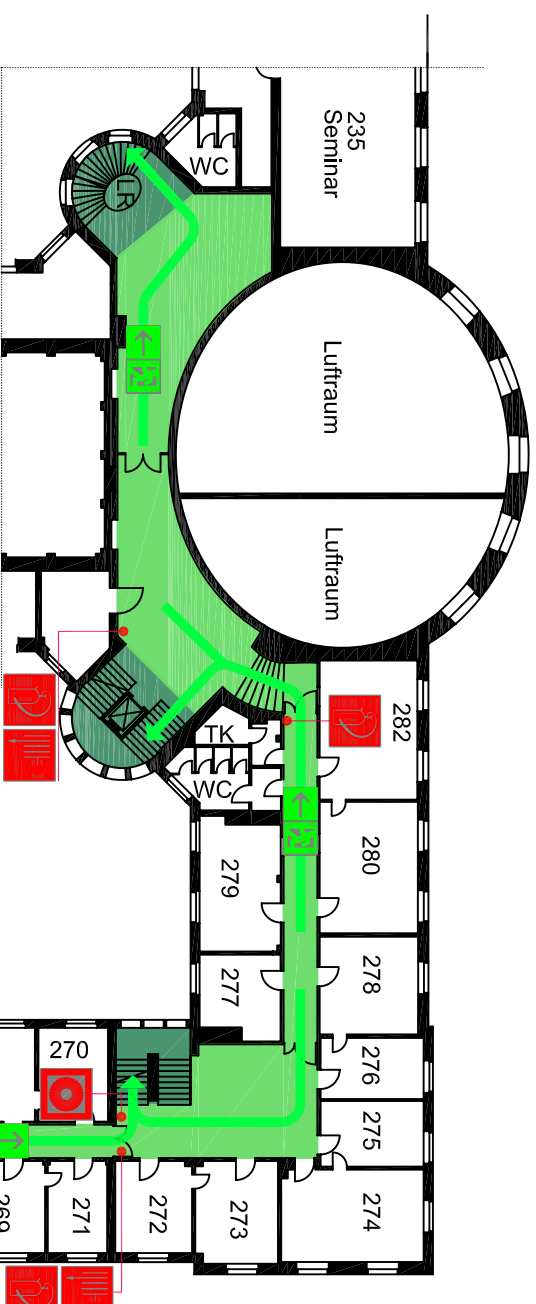
Versorgung der Verletzten

Anweisungen beachten

3. Weitere Maßnahmen

Rettungsdienste einweisen

Schaulustige entfernen



LEGENDE

Standort

Feuerlöscher

Brandmelder, manuell

Löschschlauch

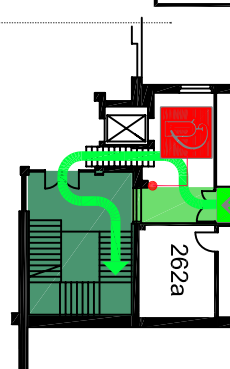
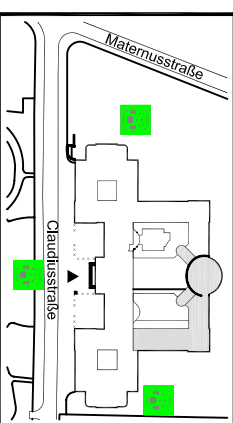
Erste Hilfe

Richtungsangabe

Rettungsweg /
Notausgang

Sammelstelle

ÜBERSICHTSPLAN



Objekt: Fachhochschule Köln, Claudiusstraße 1, 50678 Köln	Stockwerk: Zwischengeschoss
Gebäude: GWZ	Plan-Nr.: Phc29.08.04
Stand: 08/2004 C1	Phc29
Planersteller: FAPlan	Baldsteiner Straße 43 51674 Wehl Tel.: 0 22 62 / 710 - 0 Fax: 0 22 62 / 710 - 129 Internet: www.f-plan.de
© 2004 FAPlan	© 2004 FAPlan